

Parametry techniczne

| IZOLACYJNOŚĆ AKUSTYCZNA | KLASA ODPORNOŚCI OGNIOWEJ | MAKSYMALNA WYSOKOŚĆ | GRUBOŚĆ | MASA | POSZCIE PŁYTAMI GIPSOWO-KARTONOWYMI RIGIPS PRO (1 strona) i CEMENTOWO-WŁOKNISTYMI RIGIPS (2 strona) | KONSTRUKCJA PROFILU RIGIPS | WYPEŁNIENIE WĘTNA MINERALNA |
|----------------------------|---------------------------------|------------------------|---------|-------|--------------------------------------------------------------------------------------------------------------|--------------------------------------------------------------------------------------------|-----------------------------------------------------------------------------|
| | | H | G | M | | | |
| R _a | R _e | [mm] | [mm] | | | | |
| [dB] | | | | | | | |
| 51 ¹⁾ | 53 ¹⁾ | nieokreślona | 5000 | 137,5 | 40 | gr. 2x12,5 mm typ A, Hydro typ H2, Fire typ F, Fire+ typ DF lub Fire+ Hydro typ DFH2 | CW/UW 100 ULTRASTIL ISOVER Aku-Pyra / Akuplat + lub Polterm Uni |
| | | | | | | AQUAROC gr. 1x12,5 mm | |

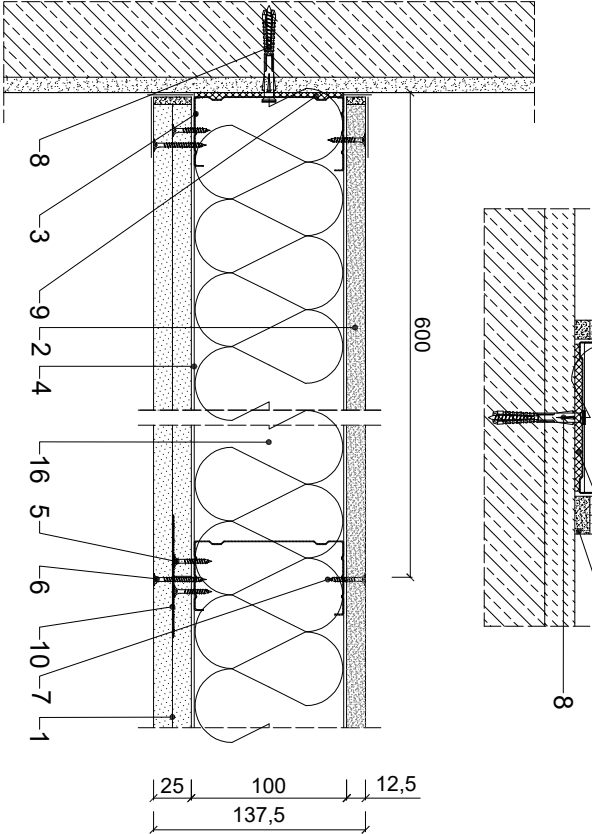
1) Według normy EN 12574

Zapotrzebowanie materiałowe na 1m²

| MATERIAŁ | ZUŻYCIE |
|---------------------------------------------------------------------------------------------------------------------------|---------------------|
| 1 Płyta gipsowo-kartonowa Rigips PRO typ: A, Hydro typ H2, Fire typ F, Fire + typ DF lub Fire+ Hydro typ DFH2 gr. 12,5 mm | 2,00 m ² |
| 2 Płyta cementowo-włoknowa Rigips Aquaroc gr. 12,5 mm | 1,00 m ² |
| 3 Profil Rigips CW 100 ULTRASTIL Hydroprofil C4 lub C5 | 1,80 m |
| 4 Profil Rigips UW 100 ULTRASTIL Hydroprofil C4 lub C5 | 0,70 m |
| 5 Wkręt Rigips TN 25 co 750 mm | 9,00 szt |
| 6 Wkręt Rigips TN 35 co 250 mm | 24,00 szt |
| 7 Wkręt Rigips Aquaroc Interior HB 3,5x25 mm co 250 mm | 24,00 szt |
| 8 Kołek rozporowy min Ø 6 co max 1000 mm | 1,50 szt |
| 9 Taśma uszczelniająca piankowa Rigips szer. 95 mm | 1,10 m |
| 10 Masa szpachlowa konstrukcyjna RIGIPS (1 strona) VARIO, Premium Light, Q1 Zaczyna, SUPER | 1,00 kg |
| 11 Masa szpachlowa Aquaroc INTERIOR FINISH (2 strona) ¹⁾ | 0,50 kg |
| 12 Klej (PU) do spoin Aquaroc (2 strona) ³⁾ | 35,00 ml |
| 13 Taśma spoinowa Rigips (1 strona) | 2,80 m |
| 14 Taśma spoinowa FibatTape Cement (2 strona) ²⁾ | 2,80 m |
| 15 Masa szpachlowa wykończeniowa RIGIPS: Premium Light, Profix Finish Plus, Q2-Q3 Kończy, GOTOWA Q2-Q3 Kończy lub SUPER | 0,20 kg |
| 16 Wetna mineralna szkiana lub skalna np. ISOVER Aku-Pyra / Akuplat + lub Polterm Uni | 1,00 m ² |

1) Szpachlowana, odkształceniowa RIGIPS Aquaroc
2) Spoiny w spoinach, w narożnikach i w miejscach uszkodzeń
3) Stosowany w przypadku połączeń klejowych

Należy materiałowe mieć charakterystyki przodkowy i nie zawierać odpadów



Saint-Gobain Construction Products Polska Sp. z o.o.
Biuro RIGIPS w Warszawie
ul. Cybirewki 9, 02-677 Warszawa
Biuro Doradztwa Technicznego: 800 163 121
E-mail: doradcy.techniczny@saint-gobain.com
rigips.pl
BDO 000006702

| | | | |
|----------------|--------------------------------|---------------------|------------|
| Objekt: | | | |
| Lokalizacja: | | | |
| Tytuł rysunku: | Ściana systemu Rigips 3.37.023 | | |
| Data: | Skala: 1:5 | Nr detalu: 3.37.023 | Opracował: |